



SoloTower

La SoloTower es la nueva torre móvil de aluminio de Layher, su innovador diseño permite realizar un montaje rápido, seguro y sencillo por una sola persona, pudiendo alcanzar hasta una altura de trabajo de 6,15 metros.

La normativa europea actual de seguridad industrial para trabajos en altura es cada vez más restrictiva en el uso de escaleras. Estas normas, son con frecuencia, perjudiciales para la rentabilidad del negocio, pues estos trabajos deben ser planificados con grandes y robustas plataformas de andamios. El resultado de esto es un mayor gasto de recursos, tanto en logística como en personal, requiriendo al menos 2 personas para su montaje.

Este incremento en gastos y recursos hoy se puede evitar utilizando la nueva SoloTower de Layher.

Gracias a su diseño compacto, la SoloTower se puede transportar a su lugar de uso, en camionetas pequeñas o furgones comerciales. Una sola persona puede manejar el transporte y el montaje durante todo el proceso.



INFORMACIÓN TÉCNICA

- ▶ Altura de trabajo hasta 6,15 m.
- ▶ Área de la plataforma de trabajo: 0,75 x 1,13 m.
- ▶ Carga admisible de plataforma: 200 kg/m².



LOGÍSTICA

Las dimensiones compactas de todos los componentes permiten una logística económica y eficiente para su almacenamiento y transporte, al lugar de trabajo. Algunos de los componentes de la SoloTower se pueden usar para construir, sin herramientas, un "carro de traslado" con el cual es posible mover rápida y ergonómicamente la totalidad de las piezas de la torre móvil hacia el lugar de destino. Este "carro de traslado" puede acceder por cualquier puerta estándar.



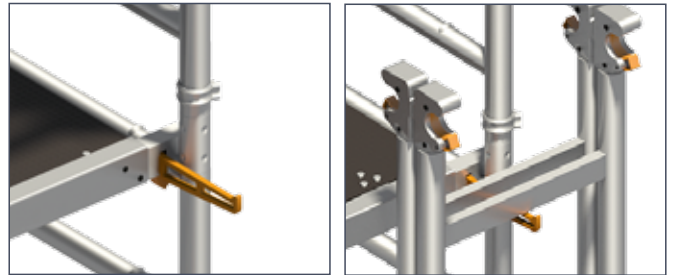
MONTAJE Y DESMONTAJE SEGURO

Mediante la secuencia especificada de montaje y desmontaje de la SoloTower utilizando el método de montaje 3-T (a través de la escotilla y sentado en la plataforma de acceso), el usuario ya se encuentra en una zona segura cuando sube hacia el siguiente nivel de plataforma, debido a la barandilla doble montada previamente, que cumple con las normas vigentes de seguridad industrial y laboral.



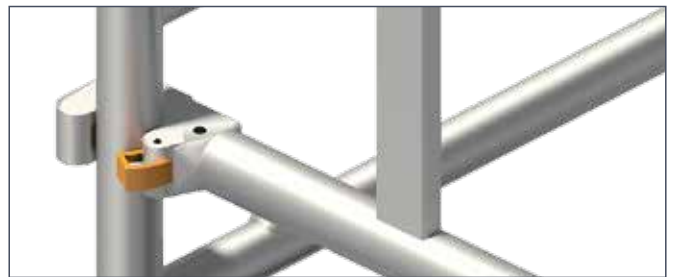
MONTAJE CON UNA SOLA PERSONA

Los componentes livianos, prácticos y compactos fabricados en aluminio, combinados con el gancho de montaje de la SoloTower, facilitan la instalación de componentes individuales desde un nivel al siguiente, lo que permite que una sola persona realice el montaje y desmontaje en forma eficiente, económica y segura.



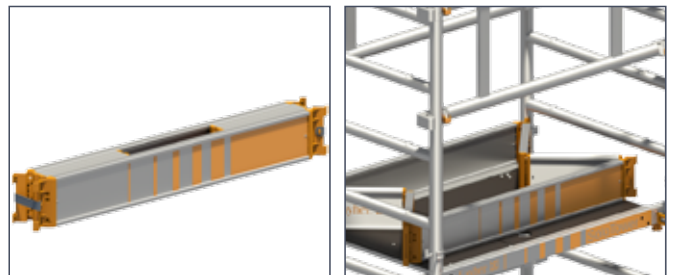
MONTAJE SIN HERRAMIENTAS

La reconocida tecnología de conexión de Layher utiliza la garra de conexión y desconexión para un montaje rápido, sencillo y sin herramientas de todas las piezas de la SoloTower. Los componentes de las torres móviles Layher son sinónimo de durabilidad, estabilidad y seguridad.



KIT DE RODAPIÉS PLEGABLES

Los rodapiés laterales y frontales fabricados en aluminio están previamente ensamblados para crear una unidad de rodapiés plegable. Esta unidad de rodapiés se puede extender y plegar con rapidez, permitiendo una fácil y rápida fijación al nivel de la plataforma de trabajo.



BENEFICIOS EVIDENTES PARA USTED

▶ LOGÍSTICA ECONÓMICA

Logística económica, eficiente y ergonómica para el almacenamiento y el transporte a la obra, gracias a las dimensiones compactas de todos los componentes.

▶ UNA SOLA PERSONA REALIZA EL MONTAJE

El montaje y desmontaje, otorga independencia al usuario gracias al diseño compacto y el gancho de montaje de la SoloTower.

▶ MONTAJE SEGURO

Gracias al método de montaje 3-T, se puede acceder en forma segura al siguiente nivel de plataforma.

▶ MONTAJE SIN HERRAMIENTAS

La reconocida tecnología de la garra de conexión y desconexión de Layher, permite un montaje seguro, rápido, sencillo y sin herramientas.

▶ INNOVACIÓN

El kit de rodapiés plegable fabricado en aluminio, garantiza una instalación rápida y simple en la plataforma de trabajo.

▶ DISEÑO SEGÚN NORMA EUROPEA

Diseño según la norma europea DIN EN 1004 para plataformas móviles de trabajo para obtener una máxima calidad y seguridad.

ESTABILIZADORES TELESCÓPICOS

Los cuatro estabilizadores se conectan en forma rápida y sencilla garantizando la estabilidad de la SoloTower incluso en terrenos con desnivel.



RUEDAS

Ruedas resistentes para una alta maniobrabilidad y posicionamiento estable durante el trabajo. Los husillos regulables de acero garantizan la compensación fácil y precisa de la altura transmitiendo las cargas centradas hacia las ruedas frenadas. Esto mejora la estabilidad y permite que el usuario trabaje en forma eficiente.



CALIDAD Y SEGURIDAD

La SoloTower ha sido diseñada para cumplir con los requisitos de la norma europea DIN EN 1004 para plataformas portátiles de trabajo, lo que garantiza la máxima calidad y seguridad.

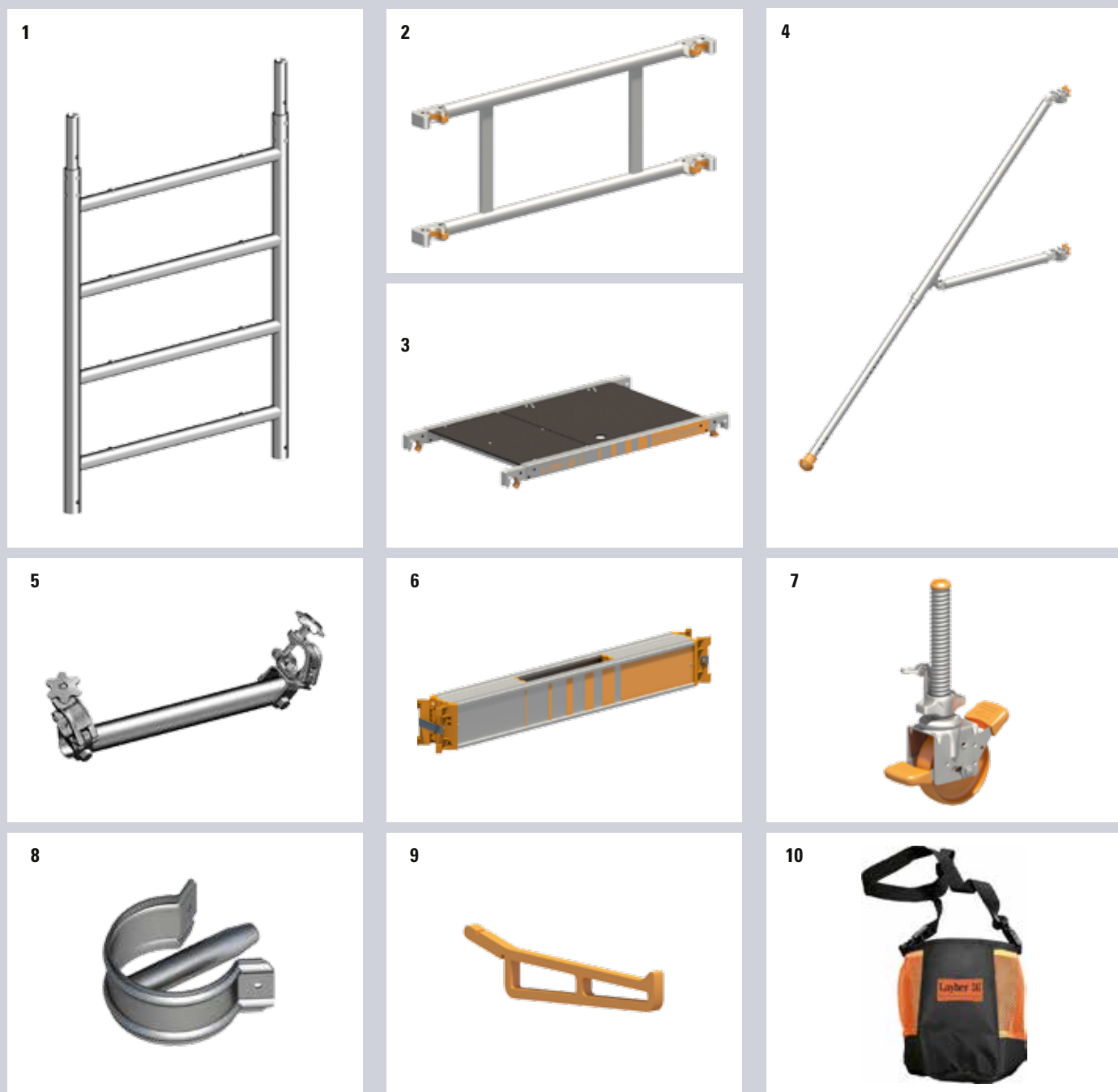
EFICIENCIA ECONÓMICA

Los marcos 75/4 de la SoloTower, son compatibles con los modelos de torres Zifa, Uni estándar y Uni ligero de Layher.



Marco 75/4 código 1297.004
Compatible con modelos de torres Zifa, Uni estándar y Uni ligero.

Modelo de Torre	1600.102	1600.103	1600.104
Altura de Trabajo [m]	4,1	5,15	6,15
Altura de Torre [m]	3,3	4,37	5,37
Altura de Plataforma [m]	2,1	3,15	4,15
Peso [kg] (sin lastre)	118,8	151,9	167,6
Lastre requerido (cod.1249.000)			
Uso Interior			
Montaje central	0	0	0
Montaje lateral	L5 RO	L8 RO	L10 RO
Montaje lateral arriostrado a muro	0	0	0
Uso Exterior			
Montaje central	0	0	0
Montaje lateral	L5 RO	L8 RO	L10 RO
Montaje lateral arriostrado a muro	0	0	0



Item	Descripción	DESPIECE DE CADA MODELO DE TORRE			Peso Aprox. [kg]	Código
		1600.102	1600.103	1600.104		
1	Marco 75/4	6	8	10	4.7	1297.004
2	Barandilla doble 1,13m	4	6	7	5.9	1342.113
3	Plataforma con escotilla 1,13m	1	2	2	11.4	1242.113
4	Estabilizador telescópico	4	4	4	5.2	1248.000
5	Bloqueo de rotación para estabilizador	4	4	4	2.8	1248.261
6	Kit rodapiés plegable	1	1	1	5.6	1240.113
7	Rueda regulable 150	4	4	4	3.9	1300.150
8	Pasador de muelle	8	12	16	0.1	1250.000
9	Kit gancho de montaje SoloTower (4 unidades)	1	1	1	1.2	1300.002
10	Bolso para pasador de muelle y gancho de montaje	1	1	1	0.2	1300.003

Sujeto a modificaciones técnicas. El peso de los componentes está sujeto a variaciones debido a tolerancias y es posible que, por lo tanto, difieran de lo especificado.

